

กองทุนเปิด แมนูไลฟ์ สเตริงค์ คอร์ หุ้นระยะยาว (MS-CORE LTF)

ข้อมูลเกี่ยวกับกองทุน

นโยบายการลงทุน:
เน้นการลงทุนไม่ต่ำกว่า 65% ในหุ้นสามัญบริษัทจดทะเบียนในตลาดหลักทรัพย์โดยเน้นหุ้นสามัญที่อยู่ในดัชนี SET 50 สำหรับการลงทุนในส่วนที่เหลือจะถูกนำไปลงทุนในหรือมีไว้ซึ่งหลักทรัพย์หรือทรัพย์สินอื่นหรือการขาดผลโดยวิธีอื่นตามที่คณะกรรมการ ก.ล.ด. หรือสำนักงานคณะกรรมการ ก.ล.ด. เห็นชอบให้ลงทุนได้

ประเภทกองทุน:
กองทุนรวมหุ้นระยะยาวประเภทรับซื้อคืนหน่วยลงทุน (กองทุนเปิด) ที่มีการกระจายการลงทุนน้อยกว่าเกณฑ์มาตรฐานที่สำนักงานคณะกรรมการ ก.ล.ด. กำหนด

นโยบายการจ่ายเงินปันผล:
ไม่มีนโยบายการจ่ายเงินปันผล

AIMC Category Performance Report:
Equity Large Cap

วันที่จดทะเบียน:
21 มิถุนายน 2550

มูลค่าโครงการ:
5,000 ล้านบาท

อายุโครงการ:
ไม่กำหนด

ระดับความเสี่ยงกองทุน:
ระดับ 6 : เสี่ยงสูง

ความเสี่ยง:
Market, Business, Credit and Liquidity Risk

ผู้ดูแลผลประโยชน์:
ธนาคารซีทีแบงก์ เอ็ม เอ สาขากรุงเทพฯ

นายทะเบียนหน่วยลงทุน:
ธนาคารกรุงศรีอยุธยา จำกัด (มหาชน)

การจัดอันดับมอร์นิ่งสตาร์: ข้อมูล ณ วันที่ 31/10/2559
Morningstar
★★★★★
กองทุนได้เรตติ้ง 4 ดาว (Morningstar Overall Rating) สำหรับประเภทกองทุน Equity Large Cap

Bloomberg Ticker:
MANSCLE:TB

ค่าธรรมเนียม

ค่าธรรมเนียมที่เรียกเก็บจากกองทุน
(% ของมูลค่าทรัพย์สินทั้งหมดหักด้วยมูลค่าที่สิ้นทั้งหมด เว้นแต่ค่าธรรมเนียมการจัดการ ผู้ดูแลผลประโยชน์ และนายทะเบียนหน่วยลงทุน)

ค่าธรรมเนียมการจัดการ:
ไม่เกิน 1.50% ต่อปี (ปัจจุบันเก็บ 1.25%)

ค่าธรรมเนียมผู้ดูแลผลประโยชน์:
ไม่เกิน 0.06% ต่อปี (ปัจจุบันเก็บ 0.05%)

ค่าธรรมเนียมนายทะเบียน:
ไม่เกิน 0.10% ต่อปี (ปัจจุบันเก็บ 0.06%)

ค่าธรรมเนียมที่เรียกเก็บจากผู้ถือหน่วยลงทุน (% ของมูลค่าหน่วยลงทุน)

ค่าธรรมเนียมการขาย: ไม่เก็บ

ค่าธรรมเนียมการรับซื้อคืน:
กรณีถือหน่วยลงทุนน้อยกว่าระยะเวลาที่กรมสรรพากรกำหนด: ยกเว้นไม่เรียกเก็บ
กรณีถือหน่วยลงทุนเกินกว่าระยะเวลาที่กรมสรรพากรกำหนด: ไม่เรียกเก็บ

ค่าธรรมเนียมการสับเปลี่ยน:

ภายในบริษัทจัดการ: ไม่เก็บ
ระหว่างบริษัทจัดการ: สับเปลี่ยนเข้า: ไม่เก็บ

สับเปลี่ยนออก: 200 บาทต่อ 1 รายการ

ค่าธรรมเนียมการโอนหน่วย: ไม่นำญาติให้โอนหน่วยลงทุน

การเสนอขาย รับซื้อคืน และสับเปลี่ยนหน่วยลงทุน

การเสนอขาย: ทุกวันทำการก่อนเวลา 15.30 น.

การรับซื้อคืน/สับเปลี่ยนหน่วยลงทุน: ทุกวันทำการก่อนเวลา 15.30 น.

มูลค่าสั่งซื้อขั้นต่ำครั้งแรก: 10,000 บาท

มูลค่าสั่งซื้อขั้นต่ำครั้งถัดไป: ไม่กำหนด

มูลค่าขั้นต่ำการสั่งขายคืน: ไม่กำหนด

ยอดคงเหลือขั้นต่ำ: ไม่กำหนด

ระยะเวลาการรับเงินค่าขายคืน:

3 วันทำการนับแต่วันรับซื้อคืนหน่วยลงทุน (T+3)

31/10/2559	มูลค่าทรัพย์สินสุทธิของกองทุน (บาท)	มูลค่าหน่วยลงทุน (บาท)
MS-CORE LTF	487,892,818.44	30.1309

ผลตอบแทนของกองทุน (%)

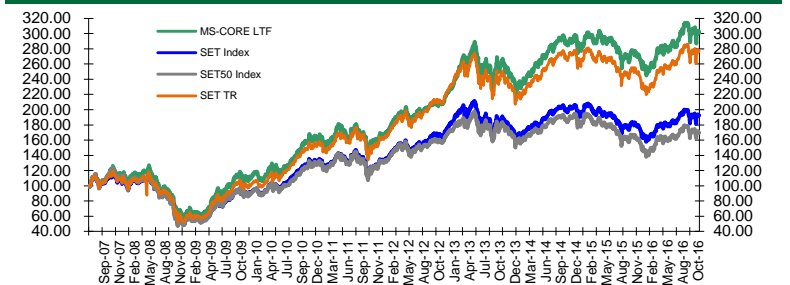
	3 เดือน	6 เดือน	1 ปี	3 ปี	5 ปี	ตั้งแต่ต้นปี	ตั้งแต่จัดตั้ง
MS-CORE LTF	-1.43	7.18	10.73	15.71	88.25	16.90	201.41
SET50 Index	-2.67	5.26	4.36	-5.37	35.66	15.39	70.05
SET Index	-1.94	6.40	7.13	2.72	53.56	16.03	92.53
SET TR Index	-0.97	7.87	10.75	13.26	81.66	19.76	176.76

หมายเหตุ: ข้อมูล ณ วันที่ 28/10/2559

เอกสารการวัดผลการดำเนินงานของกองทุนรวมฉบับนี้ ได้จัดทำขึ้นตามมาตรฐานการวัดผลการดำเนินงานของกองทุนรวมของสมาคมบริษัทจัดการลงทุน

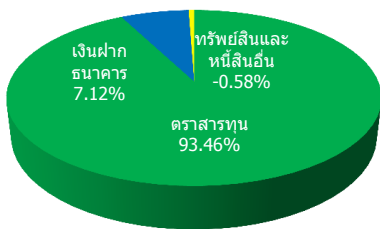
ที่มา: Morningstar

กราฟแสดงผลการดำเนินงานย้อนหลัง*



สัดส่วนการลงทุน (ร้อยละของมูลค่าทรัพย์สินสุทธิ)*

ตราสารทุน	93.46%
เงินฝากธนาคาร	7.12%
ทรัพย์สินและหนี้สินอื่น	-0.58%
รวม	100.00%



กลุ่มสินทรัพย์ในพอร์ตการลงทุน*

	(%NAV)
1. พลังงานและสาธารณูปโภค	16.75
2. ธนาคาร	14.57
3. พาณิชยกรรม	11.95
4. เทคโนโลยีสารสนเทศและการสื่อสาร	9.14
5. ขนส่งและโลจิสติกส์	8.75
6. อื่น ๆ	32.30
เงินฝากธนาคารและทรัพย์สินอื่น	6.54

รายชื่อหลักทรัพย์ 5 อันดับแรกที่ลงทุน*

	(%NAV)
1. บมจ. ปตท.	7.85
2. บมจ. ซีพี ออลล์	6.14
3. บมจ. ปูนซิเมนต์ไทย	6.12
4. บมจ. แอดวานซ์ อินโฟร์เซอร์วิส	5.60
5. บมจ. ท่าอากาศยานไทย	5.04
รวมทั้งสิ้น	30.75

หมายเหตุ: *ข้อมูล ณ วันที่ 31/10/2559